



# ONAFHANKELIJK PAPENDRECHT

## Motie Informatiecampagne schadelijke effecten PFAS op menselijke gezondheid

De gemeenteraad van Papendrecht, in openbare vergadering bijeen op 08 juli 2021;

### Overwegende dat:

- Poly- en Perfluoralkylstoffen (PFAS) zitten in het Papendrechtse kraanwater;
- Het Europees Agentschap voor Chemische stoffen in 2019 GenX, net als eerder PFOA, heeft aangewezen als 'zeer zorgwekkende stof';
- Het Chemisch-Toxicologisch Laboratorium van de Vrije Universiteit Amsterdam in 2020 heeft vastgesteld dat in het Papendrechtse kraanwater 21,3 nanogram PFAS per liter teveel zit;
- De Europese Autoriteit voor Voedselveiligheid recent een nieuwe gezondheidkundige grenswaarde heeft bepaald, die lager is en dus strenger;
- De Europese Autoriteit voor Voedselveiligheid een nieuwe gezondheidkundige grenswaarde heeft afgeleid voor de sominname van vier PFAS, teweten PFOA, PFOS (perfluorocetaan-sulfonzuur), PFNA (perfluornonaanzuur) en PFHxS perfluorhexaansulfonzuur);
- Het Rijksinstituut voor Volksgezondheid en Milieu in opdracht van de gemeente Dordrecht onlangs het rapport 'Herziening van de risicobeoordeling van GenX en PFOA in moestuin-gewassen in Dordrecht, Papendrecht en Sliedrecht' heeft opgeleverd;

### Spreekt uit dat:

- De inname van PFAS via het kraanwater schadelijk is voor de menselijke gezondheid;
- De Europese Autoriteit voor Voedselveiligheid een maximale sominname van de vier PFAS componenten adviseert van tezamen 4.4 nanogram per kilo lichaamsgewicht per week;
- De meeste inwoners van Papendrecht ruim boven de aanbevolen maximum sominname van PFAS uit zullen komen [Bijlage bij de motie], zeker als de gehalten van de vier PFAS componenten uit andere voedingsmiddelen zoals groenten/vlees/eieren hierbij opgeteld worden;



Verzoekt het College:

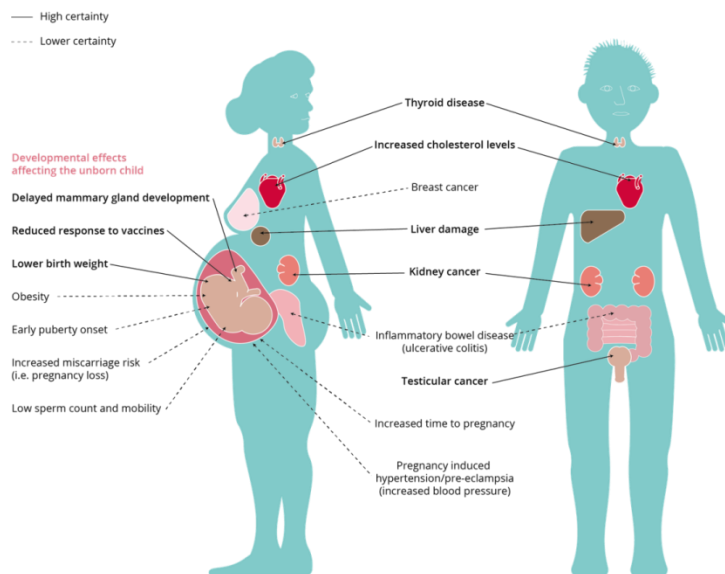
- De inwoners van Papendrecht hierover volledig en transparant te informeren;
- De gevaren van de inname van PFAS stoffen voor de menselijke gezondheid uit te leggen;
- Een informatiecampagne op te starten, waarin de (gemeentelijke) overheid aangeeft op welke manieren de inwoners zich kunnen beschermen tegen de schadelijke PFAS inname;

En gaat over tot de orde van de dag.

De fractie van Onafhankelijk Papendrecht.

[Bijlage bij de motie]

- De meeste inwoners van Papendrecht via het kraanwater – uitgaande van een dagelijkse consumptie van 2 liter – op een wekelijkse PFAS inname van 294 nanogram (7 dagen x 2 liter x 21 ng/liter) uit kunnen komen;
  - Een persoon met een lichaamsgewicht van bijvoorbeeld 60 kilo maximaal 264 nanogram PFAS per week mag innemen (60 kilo x 4.4 nanogram per kilo lichaamsgewicht = 264 nanogram);
- Effecten PFAS inname op de menselijke gezondheid zijn weergegeven in onderstaande afbeelding.



**VU** VRIJE UNIVERSITEIT AMSTERDAM Faculteit der Betawetenschappen Afdeling Milieu en Gezondheid De Boelelaan 1108 1081HZ Amsterdam www.science.vu.nl/environmentandhealth

**ANALYSECERTIFICAAT PFAS 2020-52 Tabel 1 van 1**

Oprachtgever: Onafhankelijk Papendrecht, Jhr A.F. de Savornin Lohmanlaan 8, 3354 AS Papendrecht  
 Ontvangstdatum opdracht: 6 maart 2020  
 Ontvangstdatum monsters: 4 juni 2020  
 Aanvang uitvoering: 8 juni 2020  
 Rapportagedatum: 19 juni 2020

Het adres is aangeleverd door onafhankelijk Papendrecht en de bemonstering is door de afdeling Milieu en Gezondheid uitgevoerd op 4 juni 2020

EH-code		2010541			
Omschrijving monsters		Papendrecht Kraanwater			
parameters		ng/liter			
PFBA	Perfluorbutaanzuur	12			
PFPeA	Perfluorpentaanzuur	<4			
PFHxA	Perfluorhexaanzuur	*1,4			
PFHpA	Perfluorheptaanzuur	<1			
PFDA	Perfluoroctaanzuur	4,3			
PFNA	Perfluornonaanzuur	<0,5			
PFDA	Perfluordecanaanzuur	<0,5			
PFUnA	Perfluorundecanaanzuur	<0,5			
HFPO-DA	Tetrafluoro-2-(heptafluoropropoxy)propaanzuur	17			
PFBS	Perfluorbutaansulfonaat	6,5			
PFHxS	Perfluorhexaansulfonaat	<0,5			
PFOS	Perfluoroctaansulfonaat	<1			
6:2 FTS	6:2 Fluortelmeer sulfonzuur	<2			

\*de waarde ligt tussen de aantoonbaarheidsgrens (LOD) en de bepalinggrens (LOQ)

Datum: 19 juni 2020  
 Naam: Jacco Koekoek  
 Functie: Analist

De resultaten hebben uitsluitend betrekking op de monsters die door de opdrachtgever ter beschikking zijn gesteld. Dit analysecertificaat mag niet anders dan in zijn geheel worden gereproduceerd.